

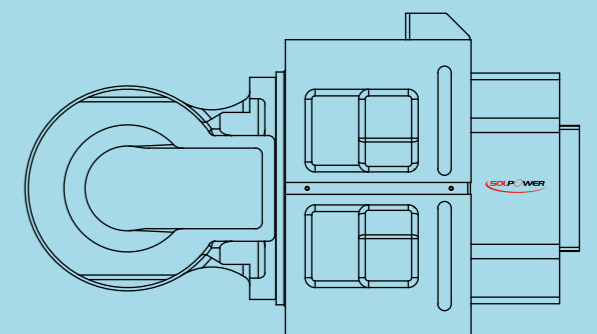


精禾科技股份有限公司
台中市西屯區福中二街10巷22號1樓
TEL : 04-23501313 傳真 : 04-23501389
電子信箱 : genho.com@msa.hinet.net
謙虛的態度、專業的服務

CHENG CHANG MACHINERY
SOL-POWER-ROTARY TABLE
SOL-POWER-THE FOURTH AND FIFTH AXIS-ROTARY TABLE

SDRT STDRT

For Machine Tool





Rotary table

SDRT SERIES-The fourth axis

Rated Nm 45.4~167

1~4

Rotary table

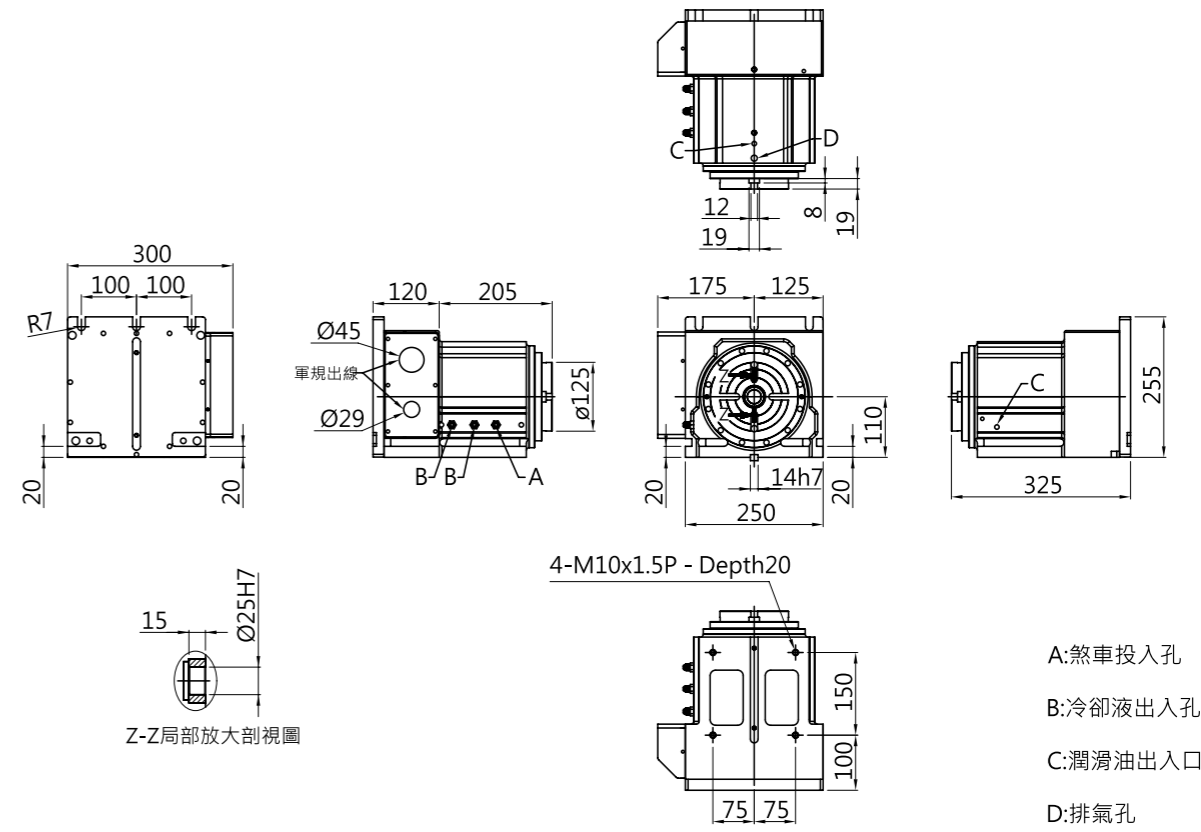
STDRT SERIES-The fourth and fifth axis

Rated Nm 45.4~315

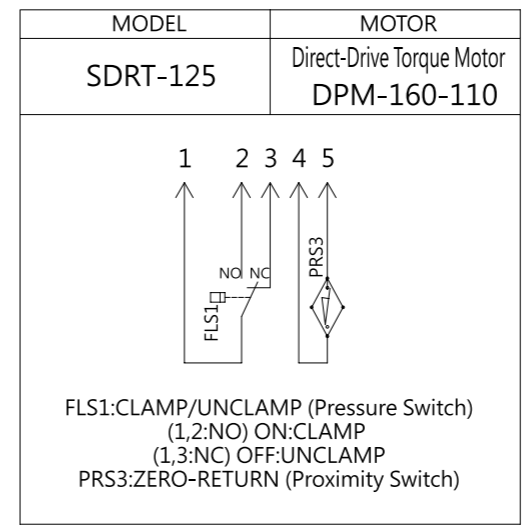
5~8

產品特性

1. 採用直結馬達，高迴轉速，比一般旋轉工作台高 7 倍以上的速度。
2. 不需要減速齒輪，不會產生熱變位，採用高扭力馬達，高傳動效率，可搭配適溫同調型冷卻裝置。
3. 採用光學尺直接驗出，可達高精密度。
4. 採用全圓周油壓鎖緊系統，可達高夾緊扭矩。

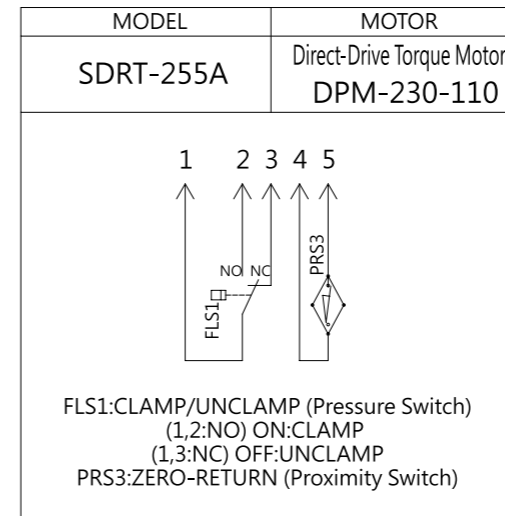
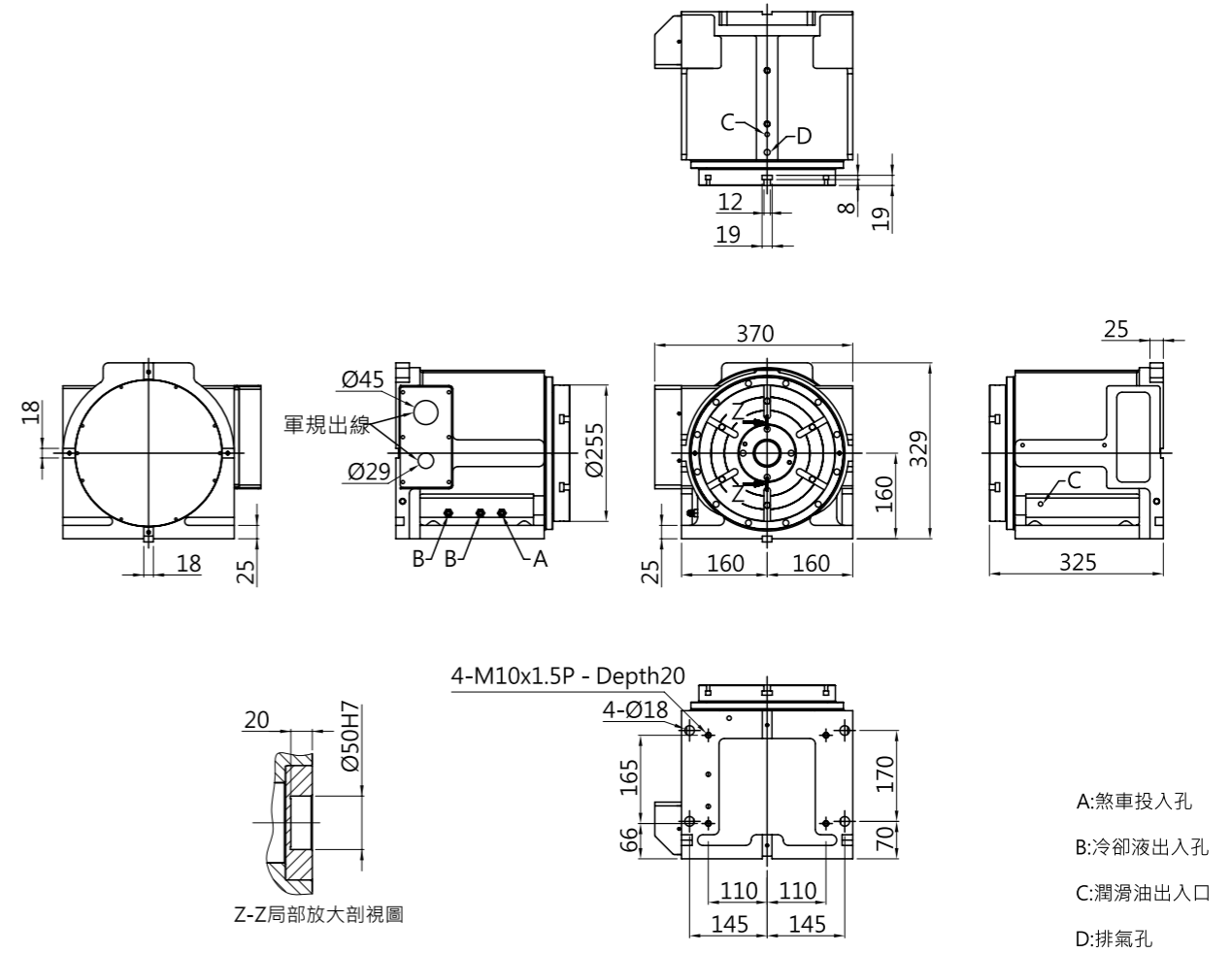


A: 煞車投入孔
 B: 冷卻液出入口
 C: 潤滑油出入口
 D: 排氣孔



規格 / 型號		SDRT-125
盤面直徑		Ø125
盤面水平時高度 (臥式位置)		325
總高度 (立式垂直位置)		255
中心高度		110
中心基準孔		Ø25 ^{H7}
工作台 T 型槽寬度		12 ^{H7}
基準導槽寬度		14 ^{H7}
工作最大直徑		Ø125
直驅扭力馬達規格 (Solpower Motor)		DPM160-110
馬達極限轉速	r.p.m	2000
馬達額定轉速	r.p.m	1600
容許最高轉速	r.p.m	350
最大極限扭矩	Nm	89.1
連續額定扭矩	Nm	45.4
容許工作物承載荷重	臥式使用 (kg)	200
	立式使用 (kg)	120
煞車扭力 (油壓 35kg/cm ²)	kg.m/N.m	33/323
Encoders 型式		HEIDENHAIN ECN-225(±10°) or FCN226(±5°)
最小設定單位		0.001°
分割精度	sec	※
重覆精度	sec	4"
旋台重量	kg	95

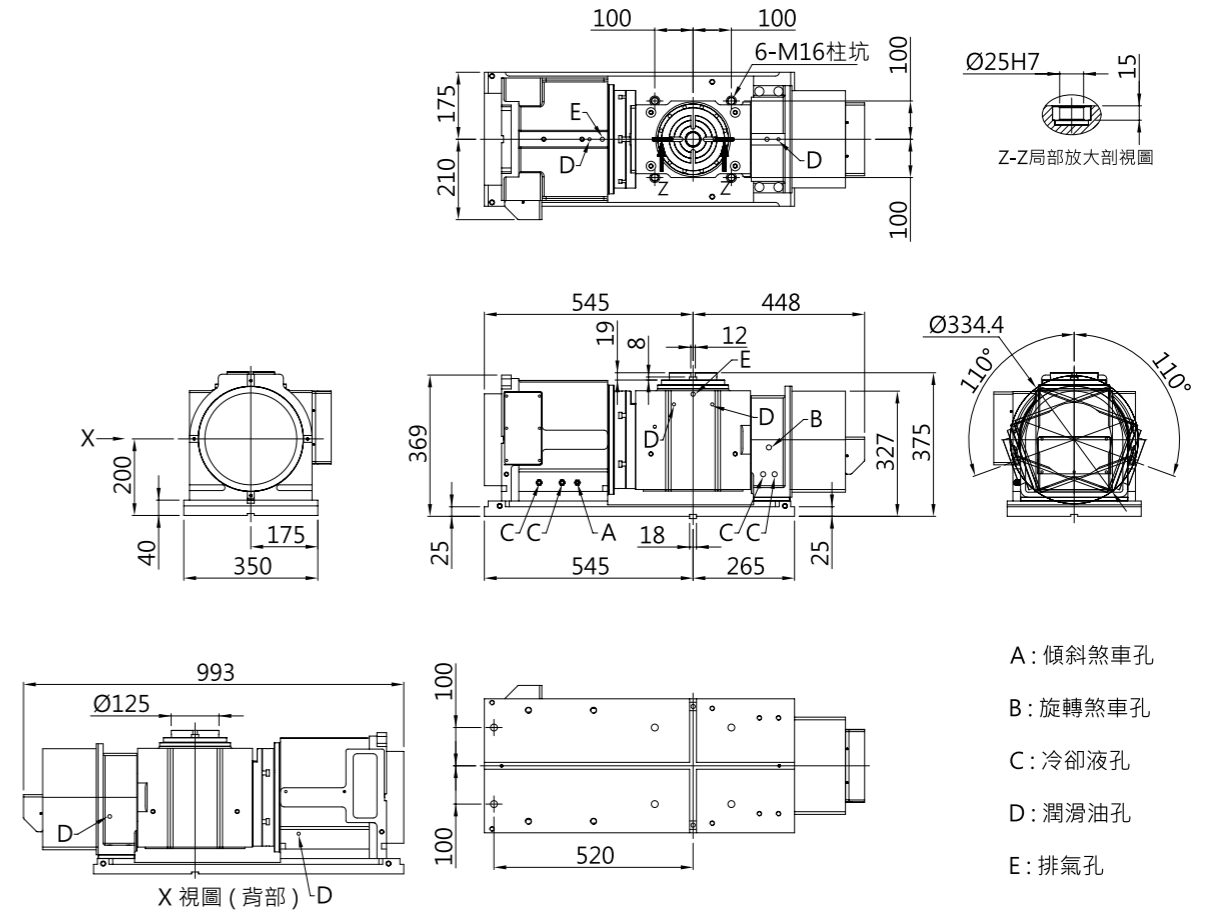
※ 依選用工學尺精度而定
 註：另有高轉速選擇，歡迎來電索取資料



規格 / 型號	SDRT-255A	
盤面直徑	$\varnothing 255$	
盤面水平時高度 (臥式位置)	325	
總高度 (立式垂直位置)	329	
中心高度	160	
中心基準孔	$\varnothing 50H7$	
工作台 T 型槽寬度	12 ^{H7}	
基準導槽寬度	18 ^{H7}	
工作最大直徑	$\varnothing 255$	
直驅扭力馬達規格 (Solpower Motor)	DPM230-110	
馬達極限轉速	r.p.m	450
馬達額定轉速	r.p.m	300
容許最高轉速	r.p.m	185
最大極限扭矩	Nm	309
連續額定扭矩	Nm	167
容許工作物承載荷重	臥式使用 (kg)	640
	立式使用 (kg)	300
煞車扭力 (油壓 35kg/cm ²)	kg.m/N.m	85/833
Encoders 型式	HEIDENHAIN ECN-225(±10°) or RCN226(±5°)	
最小設定單位	0.001°	
分割精度	sec	※
重覆精度	sec	4"
旋台重量	kg	124

※ 依選用工學尺精度而定

註：另有高轉速選擇，歡迎來電索取資料



- A: 傾斜煞車孔
- B: 旋轉煞車孔
- C: 冷卻液孔
- D: 潤滑油孔
- E: 排氣孔

MODEL	MOTOR	Axial
STDRT-125A	Direct-Drive Torque Motor DPM-230-110	Inclination 5-Axis.

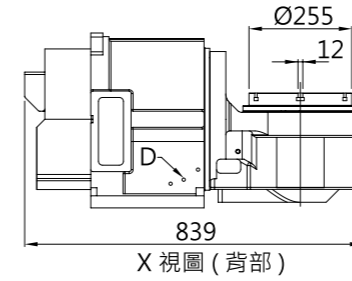
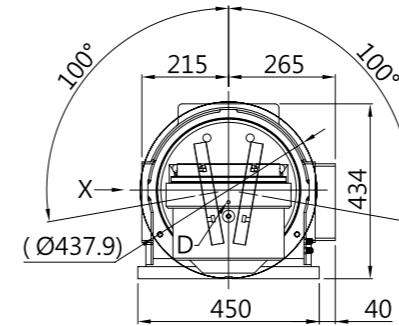
FLS1: CLAMP/UNCLAMP (Pressure Switch)
 (1,2:NO) ON: CLAMP
 (1,3:NC) OFF: UNCLAMP
 PRS3: ZERO-RETURN (Proximity Switch)
 PRS23 : (+ EMERGENCY) (Proximity Switch)
 PRS25 : (- EMERGENCY) (Proximity Switch)

MODEL	MOTOR	Axial
STDRT-125A	Direct-Drive Torque Motor DPM-160-110	Rotation 4-Axis.

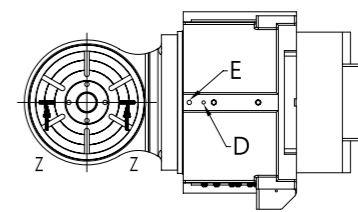
FLS1: CLAMP/UNCLAMP (Pressure Switch)
 (1,2:NO) ON: CLAMP
 (1,3:NC) OFF: UNCLAMP
 PRS3: ZERO-RETURN (Proximity Switch)

規格 / 型號		STDRT-125A	
盤面直徑		Ø125	
盤面水平時高度		375	
90° 時總高度		369	
90° 時中心高度		200	
主軸中心孔		Ø25 ^{H7}	
工作台 T 型槽寬度		12 ^{H7}	
基準導槽寬度		14 ^{H7}	
工作最大直徑		Ø125	
傾斜角度		-100°~+100°	
直驅扭力馬達規格 (Solpower Motor)		旋轉軸 DPM160-110	傾斜軸 DPM230-110
馬達極限轉速	r.p.m	2000	450
馬達額定轉速	r.p.m	1600	300
容許最高轉速	r.p.m	352	185
最大極限扭矩	Nm	89.1	309
連續額定扭矩	Nm	45.4	167
總減速比		1/1	1/1
容許工作物承載荷重	(0° 水平時)kg	125 (有尾座)	
	(0°~90° 傾斜時)kg	50 (有尾座)	
煞車扭力 (油壓 35kg/cm ²)	kg.m/N.m	33/323	85/833
Encoders 型式		HEIDENHAIN ECN-225(±10°) or RCN226(±5°)	
最小設定單位		0.001°	0.001°
分割精度	sec	※	※
重覆精度	sec	4"	4"
旋台重量	kg	180	

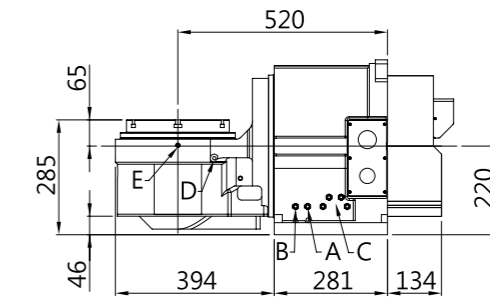
※ 依選用工學尺精度而定
 註：另有高轉速選擇，歡迎來電索取資料



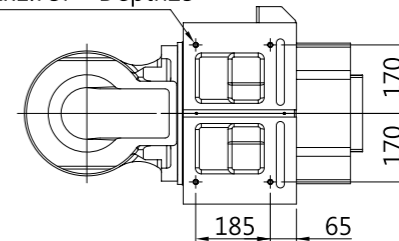
X 視圖 (背部)



Z-Z局部放大剖視圖



4-M12x1.75P - Depth25



- A : 四軸煞車投入孔
- B : 五軸煞車投入孔
- C : 冷卻液進出孔
- D : 潤滑油出入口
- E : 排氣孔

MODEL	MOTOR	Axial
STDRT-255	Direct-Drive Torque Motor DPM-310-120	Inclination 5-Axis.

FLS1:CLAMP/UNCLAMP (Pressure Switch)
 (1,2:NO) ON:CLAMP
 (1,3:NC) OFF:UNCLAMP
 PRS3:ZERO-RETURN (Proximity Switch)
 PRS23 : (+ EMERGENCY) (Proximity Switch)
 PRS25 : (- EMERGENCY) (Proximity Switch)

MODEL	MOTOR	Axial
STDRT-255	Direct-Drive Torque Motor DPM-230-90	Rotation 4-Axis.

FLS1:CLAMP/UNCLAMP (Pressure Switch)
 (1,2:NO) ON:CLAMP
 (1,3:NC) OFF:UNCLAMP
 PRS3:ZERO-RETURN (Proximity Switch)

規格 / 型號		STDRT-255	
盤面直徑		Ø255	
盤面水平時高度		285	
90° 時總高度		439	
90° 時中心高度		220	
主軸中心孔		Ø50 ^{H7}	
工作台 T 型槽寬度		12 ^{H7}	
基準導槽寬度		18 ^{H7}	
工作最大直徑		Ø255	
傾斜角度		-100°~+100°	
直驅扭力馬達規格 (Solpower Motor)	旋轉軸	DPM230-90	DPM310-120
	傾斜軸		
馬達極限轉速	r.p.m	600	450
馬達額定轉速	r.p.m	480	350
容許最高轉速	r.p.m	220	135
最大極限扭矩	Nm	218	582
連續額定扭矩	Nm	118	315
總減速比		1/1	1/1
容許工作物承載荷重	(0° 水平時)kg	125(無支撐)	
	(0°~90° 傾斜時)kg	80(無支撐)	
煞車扭力 (油壓 35kg/cm ²)	kg.m/N.m	85/833	180/1764
Encoders 型式		HEIDENHAIN ECN-225(±10°) or RCN226(±5°)	
最小設定單位		0.001°	0.001°
分割精度	sec	※	※
重覆精度	sec	4"	4"
旋台重量	kg	350	

※ 依選用工學尺精度而定
註：另有高轉速選擇，歡迎來電索取資料